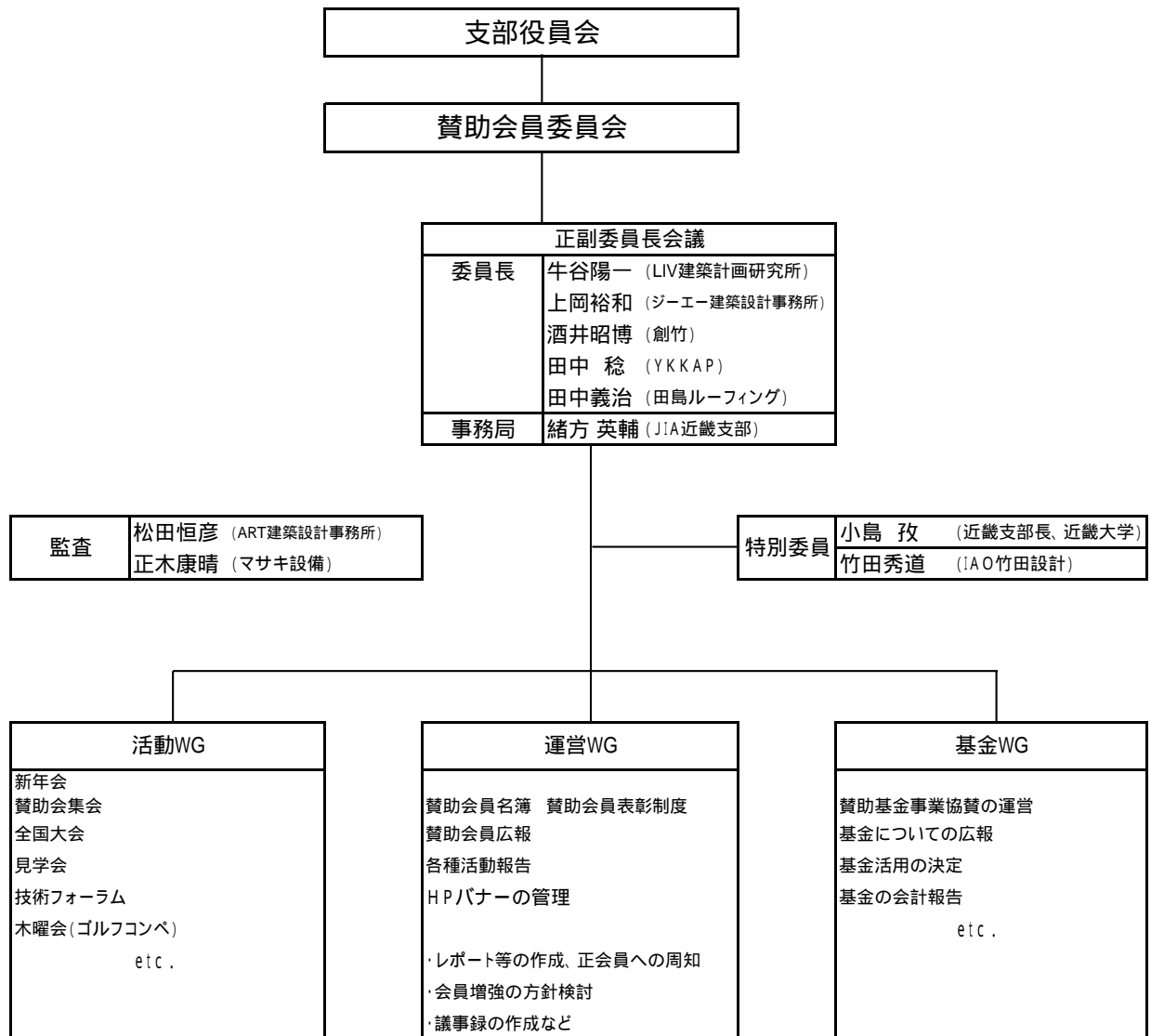


JIA近畿支部
**2011年度 賛助会員委員会
 委員会構成**



- 活動WG
- 新年会
 - 賛助会集会
 - 全国大会
 - 見学会
 - 技術フォーラム
 - 木曜会(ゴルフコンペ)
 - etc.
- WG長 上岡裕和 (ジーエー建築設計事務所)
 WG長 小林俊之 (日本ゼロコン)
- 牛尾徳秀 (パナソニック電工)
 - 小泉 隆 (コニシ)
 - 田中義治 (田島ルーフィング)
 - 松井芳子 (ピアレックス・テクノロジーズ)
 - 室谷真人 (ビューローベリタスジャパン)

- 運営WG
- 賛助会員名簿 賛助会員表彰制度
 - 賛助会員広報
 - 各種活動報告
 - HPパナーの管理
 - レポート等の作成、正会員への周知
 - 会員増強の方針検討
 - 議事録の作成など
- WG長 山口隆幸 (IAO竹田設計)
 WG長 富田浩一 (東リ)
- 有田 章 (エスケー化研)
 - 逢坂正宏 (ナカ工業)
 - 丹羽輝幸 (大鉄産業)
 - 平岡靖久 (日立ビルシステム)
 - 橋本佳幸 (川島織物セルコン)

- 基金WG
- 賛助基金事業協賛の運営
 - 基金についての広報
 - 基金活用の決定
 - 基金の会計報告
 - etc.
- WG長 松田恒彦 (ART建築設計事務所)
 WG長 本多雅親 (大光電機)
- 吉羽逸郎 (アイ・エフ建築設計研究所)
 - 木村利久 (LIXIL)
 - 正木康晴 (マサキ設備)